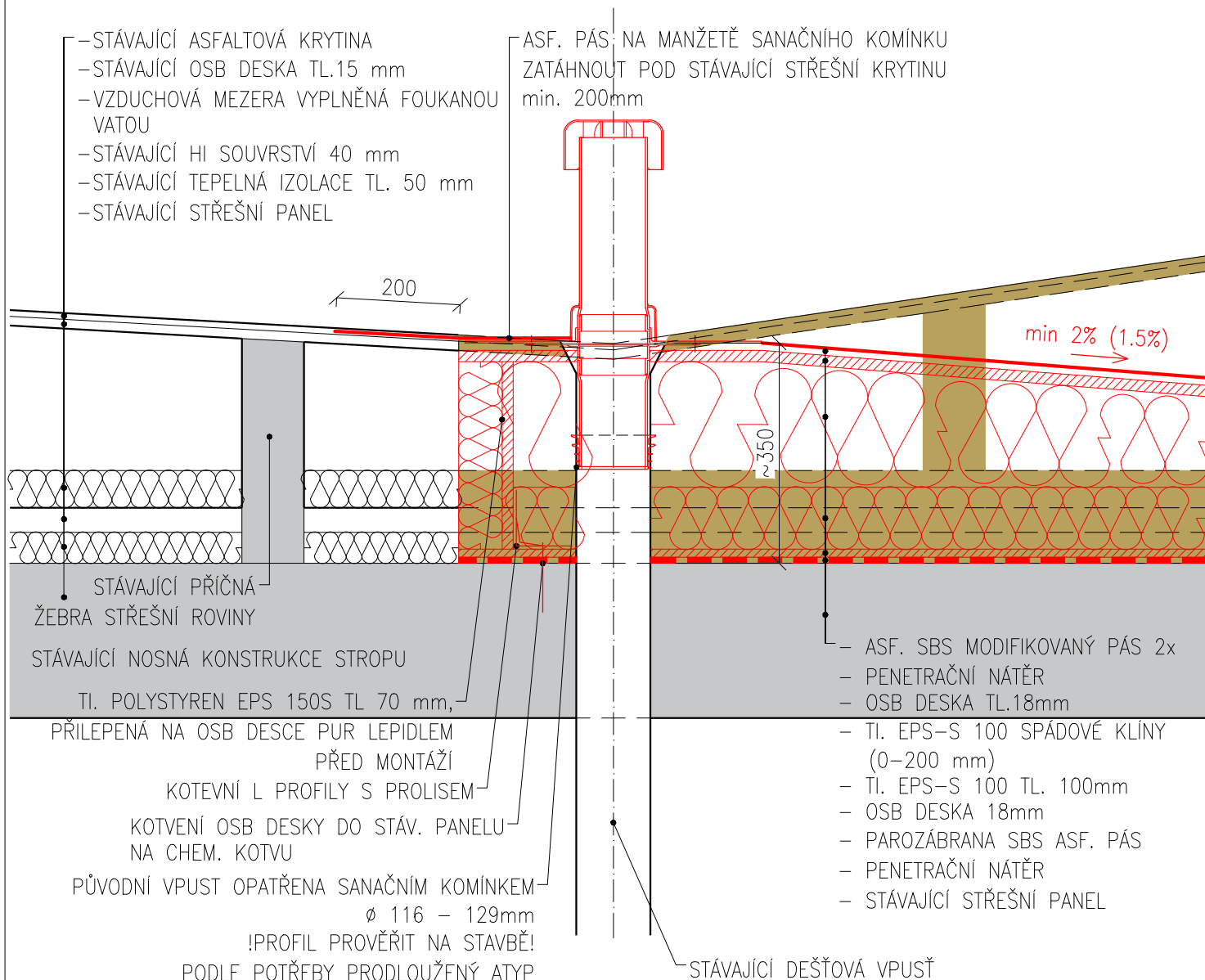


DET A



POZNÁMKA:

1. UVEDENÉ ŘEŠENÍ NA TOMTO VÝKRESU BYLO NAVRŽENO NA ZÁKLADĚ PROVEDENÝCH SOND A MÍSTNÍHO ŠETŘENÍ. NEBYLA VŠAK OBNAŽENA CELÁ KONSTRUKCE STŘECHY A JEJÍCH SOUVRSTVÍ. V PŘÍPADĚ, ŽE BY PO ODKRYTÍ BYLY ZJIŠTĚNY SKUTEČNOSTI, KTERÉ BUDOU VYŽADOVAT ZMĚNU ŘEŠENÍ ODVODNĚNÍ STŘECHY ČI DÍLČÍCH DETAILŮ, JE NUTNÉ TOTO KONZULTOVAT S PROJEKTANTEM PŘÍPADNĚ STATIKEM!
2. PŘED PROVEDENÍM PRACÍ JE NUTNÉ OVĚŘIT ZDA NAVRŽENÉ ŘEŠENÍ JE PROVEDITELNÉ V CELÉM ROZSAHU NÁVRHU!
3. ŘEŠENÍ Z TOHOTO VÝKRESU SE OBDOBNĚ POUŽÍJE NA PAVILON "F".



JV PROJEKT VH s.r.o.
Kosmákova 1050/49
615 00 Brno
www.jvprojektvh.cz

Vedoucí projektu: Ing. Ondřej BÍZEK	Schválil(a): Ing. Ondřej BÍZEK	Paré:
Vypracoval(a): Ing. arch. Michaela VACKOVÁ, Ph.D.		
		Číslo zakázky: 18 699
Srážkovými vodami Výsluní č.p. 2047 Pozemního stavitelství		Stupeň PD: DSP
		Datum: 09/2018
		Měřítko: 1:10
		Číslo přílohy: D.4.3.8
PAVILON C - DETAIL A		